



28.



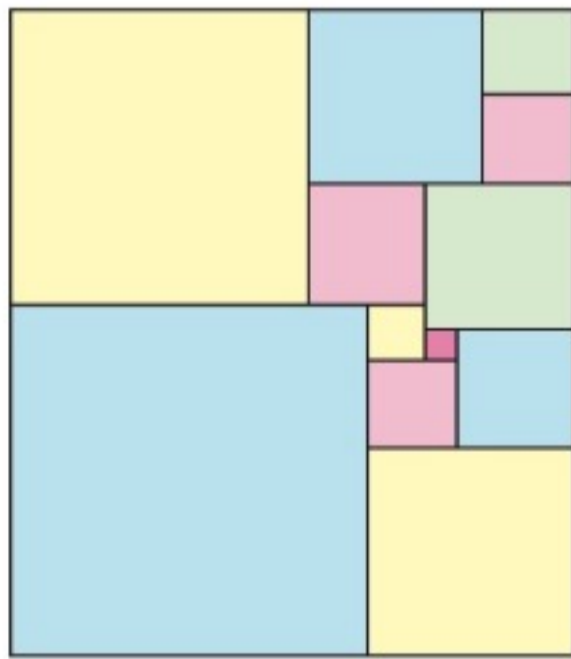
	Trablusgarp Savaşı	Samsun'a çıkışı	Cumhuriyetin ilanı
ATATÜRK'ün yaşı	a	x	y

1881 yılında doğan Mustafa Kemal, üstün komutanlık özelliklerini ilk kez Trablusgarp Savaşı'nda göstermiştir. İngiliz işgalindeki bölgelerden "Gazeteci Mustafa Şerif" sahte adı ile gizlice geçerek Trablusgarp'a ulaşan Mustafa Kemal'in o zamanki yaşı doğum yılının rakamları toplamının 12 fazlasıydı.

Trablusgarp Savaşı'nın başladığı tarihten sadece 8 yıl sonra genç yaşta Samsun'a çıkarak Kurtuluş Savaşı mücadelesini başlatan ve 4 yıl gibi kısa bir sürede Cumhuriyeti ilan eden Mustafa Kemal'in Trablusgarp Savaşı'nın başladığı tarihte yaşı a, Samsun'a çıktığı tarihte yaşı x, Cumhuriyeti ilan ettiği tarihte yaşı y ise $a + x + y$ kaçtır?

- A) 130 B) 124 C) 120 D) 118 E) 110

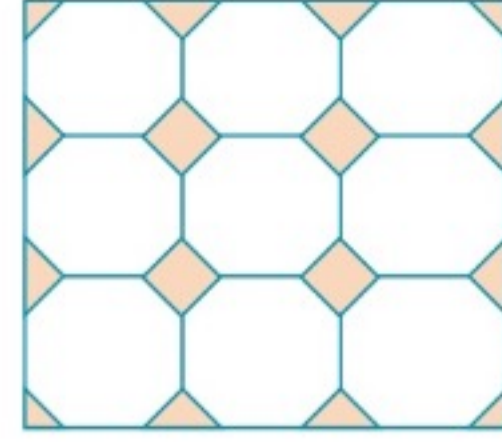
29. Aşağıdaki dikdörtgen 12 kareden oluşuyor.



En küçük karenin kenar uzunluğu 1 birim olduğuna göre, dikdörtgenin çevresi kaç birimdir?

- A) 88 B) 82 C) 76 D) 74 E) 60

30.

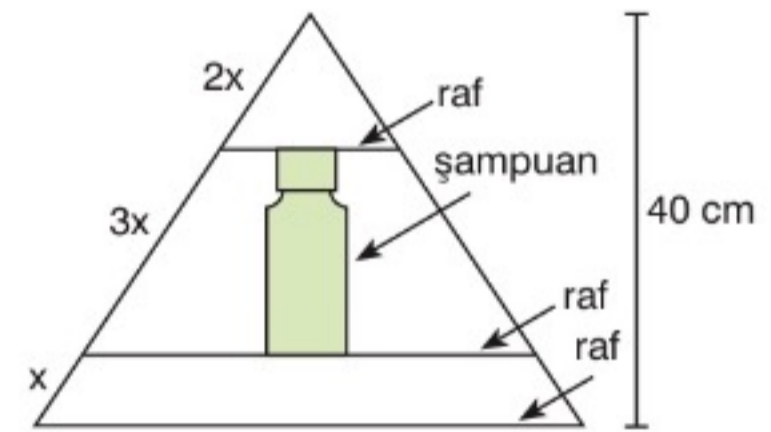


Kare biçimindeki tablo üzerinde birbirine eş düzgün sekizgenler çizilmiştir. Arada kalan bölgeler de boyanmıştır.

Düzgün sekizgenlerden birinin çevresi 24 cm olduğuna göre, boyalı alanlar toplamı kaç cm^2 dir?

- A) 81 B) 90 C) 98 D) 100 E) 120

31.



Selin'in banyo dolabı üçgen şeklinde ve yüksekliği ise 40 cm. Dolabın üç tane birbirine paralel rafı var ve rafların arasındaki mesafeler de şekilde gösterildiği gibi birbirleri ile orantılı. Selin saç şampuanını ortadaki rafa koymak istiyor.

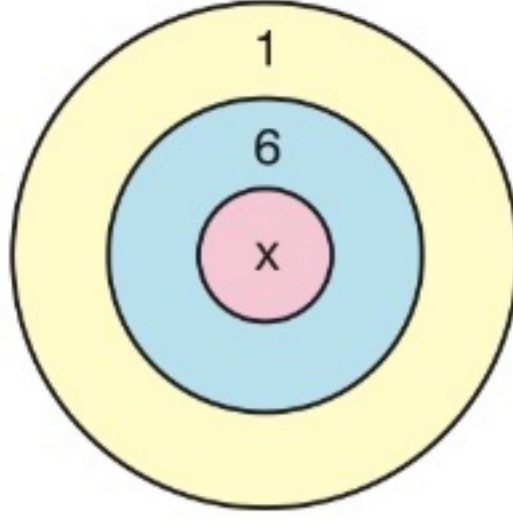
Şampuanın orta rafa sığabilmesi için, kabının yüksekliği en fazla kaç cm olmalıdır?

(Raf kalınlıklarını ihmal ediniz.)

- A) 20 B) 22 C) 24 D) 25 E) 30



26.



- Dış halka 1 puan
- İkinci halka 6 puan
- Ortadaki halka x puandır.

1 den 50 ye kadar tüm skorların (hedefe isabet eden okların puan toplamaları) elde edilebilmesi için x in kaç puan olması gerekir?

- A) 12 B) 14 C) 15 D) 18 E) 25

27.



Bir arkadaşınızla saat 17:00 da buluşmayı kararlaştırıyorsunuz. İkiniz de saat konusunda çok duyarlısınız. Siz, saatinizin 5 dakika ileri olduğunu düşünüyor ve buna göre hareket ediyorsunuz, oysa saatiniz 5 dakika geri. Arkadaşınız ise kendi saatinin 5 dakika geri olduğunu düşünüyor ve buna göre hareket ediyor, oysa saati 5 dakika ileri.

Buluşmanız kaç dakika farkla gerçekleşecektir?

- A) 5 B) 10 C) 15 D) 20 E) 25

28.



Bilinçaltımız bizim çok kısa zaman aralıklarında algılayıp yorumlayamadığımız mesajları algılayabilir. Bilinçaltının bu özelliğini bilen bazı reklam şirketleri insanların bilinçaltına mesaj göndererek onları etki altına alabilecekler mi görmek için ilk kez 1957 yılında "PICNIC" adlı filmde bilinçaltı reklam verdiler.

Film gösterimdeyken bazen saniyenin 1/3000 i kadar kısa süreliğine ekranda

"ACIKTIN MI? MISIR YE"

mesajı verildi.

Üç farklı sinemadan,

1. sinemada A sayıda kişiden % 80 i
2. sinemada B sayıda kişiden % 75 i
3. sinemada C sayıda kişiden % 70 i

film arasında acıktıkları için mısır yemişlerdir.

Bu üç sinemada mısır yiyen kişilerin yüzdesi x olduğuna göre, x in A, B ve C türünden değeri aşağıdakilerden hangisidir?

A) $x = \frac{80.A + 75.B + 70.C}{A + B + C}$

B) $x = 8A + 7,5B + 7C$

C) $x = \frac{A + B + C}{100} \cdot (8A + 7,5B + 7C)$

D) $x = \frac{(A + B + C) \cdot 100}{80.A + 75.B + 70.C}$

E) $\frac{100}{A + B + C} \cdot (8A + 7,5B + 7C)$

9. Mustafa Öğretmen sınıfta öğrencilerine mutlak değer konusunu anlatıyor.

"Mutlak değer niçin daima pozitif olur düşündünüz mü? Çünkü bir sayının mutlak değeri aslında o sayının sayı doğrusu üzerinde sifira olan uzaklığıdır.

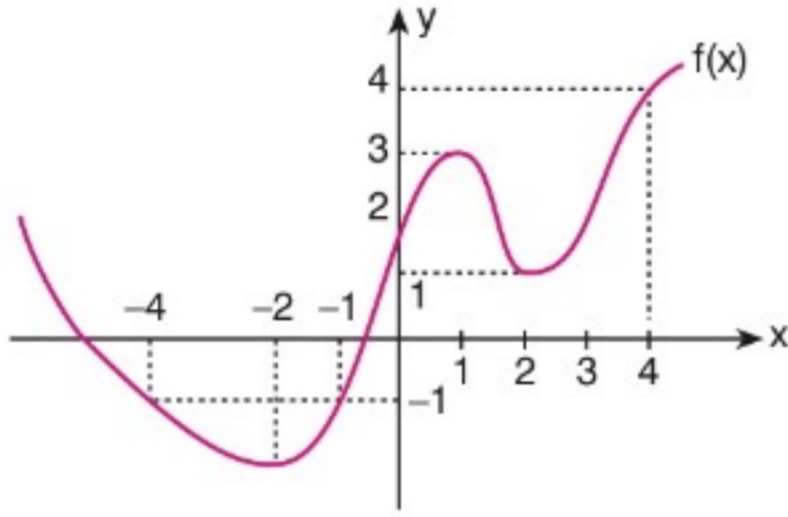
$|x|$, x sayısının sifira uzaklığı

$|-x|$ ise $-x$ sayısının sifira uzaklığıdır.

Uzaklık negatif olamayacağına göre daima

$|x| = |-x| > 0$ olmalıdır."

Yukarıdaki açıklamayı yaptıktan sonra Mustafa Öğretmen tahtaya aşağıdaki grafiği çiziyor.



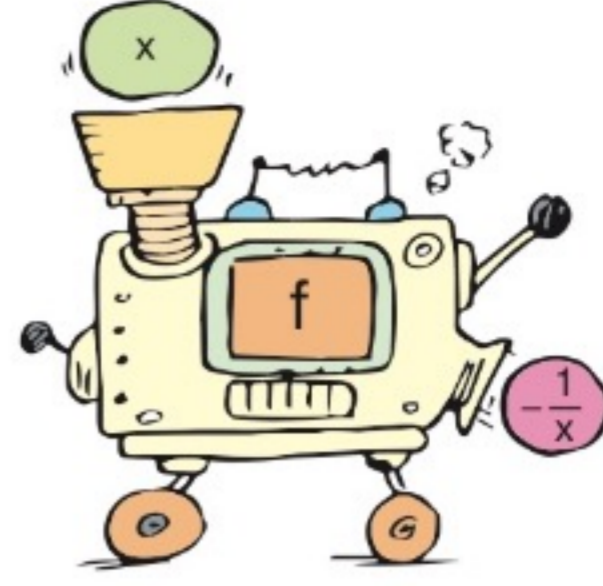
Grafikte verilenlere göre,

- I. $|f(-4)| = f(|-4|)$
- II. $f(|-2|) = 1$
- III. $f(|-1|) = 1$

ifadelerinden hangisi veya hangileri doğrudur?

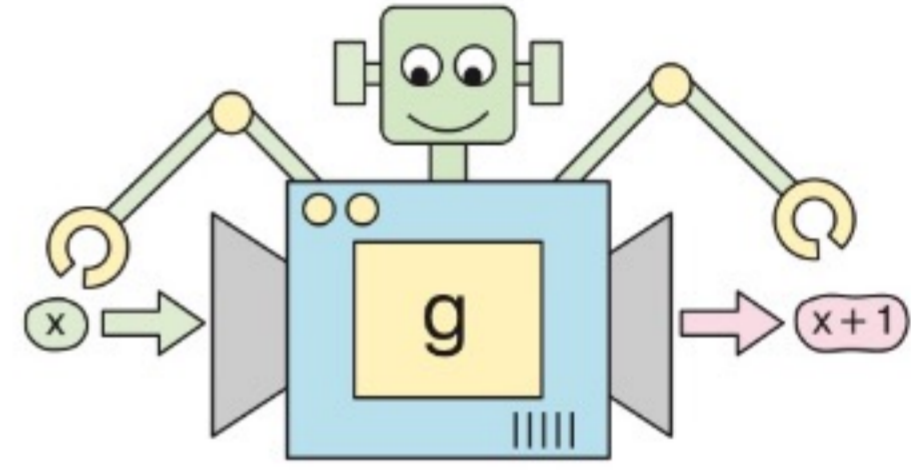
- A) II B) I, II C) II, III
D) I, III E) I, II, III

- 10.



Yukarıda f fonksiyon makinesi gösterilmiştir. Bu makine girdi olarak verilen sayının çarpmaya göre tersinin negatifini alıyor.

Aşağıda verilen g fonksiyon makinesi ise girdi olarak verilen sayıya 1 ekliyor.



Bu fonksiyon makinelerinin 50 defa peşpeşe sıralandığını düşünün. Şöyle ki

1. makine f fonksiyon makinesi
2. makine g fonksiyon makinesi
3. makine f fonksiyon makinesi
4. makine g fonksiyon makinesi
- ...
- ...
49. makine f fonksiyon makinesi
50. makine g fonksiyon makinesi

1. makineye girdi olarak 3 verildiğinde 50. makinenin çıktısı kaç olur?

- A) 3 B) 2 C) $\frac{2}{3}$ D) $-\frac{1}{2}$ E) $-\frac{1}{3}$