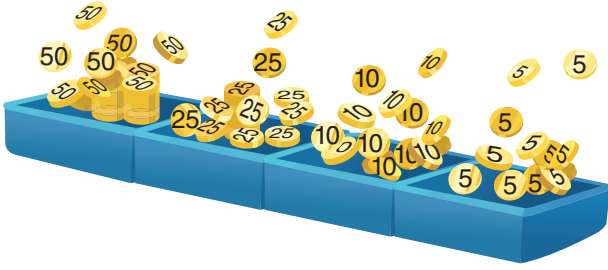


1.



Bilet satan Erol, madeni paraları yerleştirmek amacıyla 4 bölmeden oluşan bir para kutusu kullanmaktadır. Erol tasarladığı bu para kutusunun birinci bölümüne sadece 50 kuruş, ikinci bölümüne sadece 25 kuruş, üçüncü bölümüne sadece 10 kuruş ve dördüncü bölümüne sadece 5 kuruşluk madeni paraları yerleştirmiştir.

Erol başlangıçta boş olan bu para kutusunun her bölümüne aynı sayıda madeni para yerleştirip saydığıında 63 TL değerinde madeni para olduğunu görüyor.

**Buna göre, Erol para kutusuna kaç tane madeni para koymuştur?**

- A) 190 B) 210 C) 250 D) 280 E) 300

2.



Bir torbada bulunan eflatun, turkuaz ve kahverengi taşların sayıları ile ilgili aşağıdaki bilgiler bilinmektedir.

- Eflatun taşların sayısı, turkuaz taşların sayısına eşittir.
- Kahverengi taşların sayısı turkuaz taşların sayısından 6 fazladır.
- Eflatun ve turkuaz taşların toplam sayısının kahverengi taşların sayısına oranı  $\frac{2}{3}$ 'tür.

**Buna göre bu kutuda toplam kaç tane taş vardır?**

- A) 6 B) 9 C) 12 D) 15 E) 18

3. Bir kasiyerin kasasıyla ilgili bilgiler verilmiştir.

- Kasa 3 bölmeden oluşmaktadır.
- Kasanın ilk bölümüne sadece 50 TL'lik banknotlar, 2. bölümüne sadece 20 TL'lik banknotlar, 3. bölümüne ise sadece 10 TL'lik banknotlar konulmuştur.
- 1. bölmeye konulan banknot sayısı 2. bölmedeki banknot sayısının yarısı kadar 2. bölmeye konulan banknot sayısı da 3. bölmedeki banknot sayısının yarısı kadardır.

Kasadaki tüm banknotlar sayıldığında 1300 TL olduğu hesaplanmıştır.

**Buna göre, kasada kaç tane 20 TL'lik banknot vardır?**

- A) 15 B) 20 C) 30 D) 40 E) 45

4.



Ali'nin bir adımı 20 cm, Ömer'in bir adımı ise 30 cm'dir. Ali ve Ömer doğrusal bir ipi adımlayarak ölçmek istiyorlar.

**Ali ipin boyunu ölçtüğünde, Ömer'den 7 adım daha fazla attığına göre bir adımı 35 cm olan biri bu ipin boyunun üçte birini ölçmek için kaç adım atar?**

- A) 4 B) 5 C) 6 D) 7 E) 8



5. Bir mağazanın sattığı kareli ve çizgili ceketler ile ilgili aşağıdaki bilgiler verilmiştir.
- Kareli ceketin etiket fiyatının, çizgili ceketin etiket fiyatına oranı  $\frac{3}{4}$ 'tür.
  - Her indirim etiket fiyatı üzerinden yapılmıştır.
  - 4 adetten fazla kareli ceket alan kişi, ilk 4 kareli ceketini %20 indirimli, geriye kalan kareli ceketleri ise %30 indirimli alacaktır.
  - 3 adetten fazla çizgili ceket alan kişi, ilk 3 çizgili ceketini %25 indirimli, geriye kalan çizgili ceketleri ise %10 indirimli alacaktır.

**Yukarıda verilen kampanyalardan 9 tane kareli ceket alan biri, 6 tane çizgili ceket alan kişiden 15 lira daha fazla ödediğine göre, bir kareli ceketin fiyatı, 1 çizgili ceketin fiyatından kaç lira daha azdır?**

- A) 5      B) 10      C) 25      D) 40      E) 50

6. Su oranı ağırlıkça %25 olan 80 kg yaş kayısı kurumaya bırakılıyor. Bir zaman geçtikten sonra bu kayısılardaki su oranı ağırlıkça %20 oluyor.

**Buna göre, son durumda kayısların ağırlığı kaç kilogram olmuştur?**

- A) 60      B) 65      C) 66      D) 70      E) 75

7- 8. soruları aşağıdaki bilgilere göre cevaplayınız.

Tablet üreten bir fabrika ile ilgili aşağıdaki bilgiler verilmiştir.

- Fabrika A işletim sistemli ve B işletim sistemli 2 çeşit tablet üretmektedir.
- Fabrika A ve B işletim sistemli tabletlerde yuvarlak ve kare tuşlar kullanmıştır ve bu tabletlerin her birinde bulunan tuş sayıları aşağıdaki tabloda verilmiştir.

	Kare Tuş	Yuvarlak Tuş
A İşletim	6 tane	4 tane
B İşletim	8 tane	5 tane

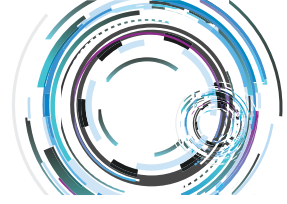
- Fabrikanın A işletim sistemlerde kullandığı toplam kare tuş sayısı, B işletim sistemlerde kullandığı toplam yuvarlak tuş sayısından %10 daha azdır.
- Fabrikanın B işletim sistemli tabletlerde kullandığı toplam kare tuş sayısı, A işletim sistemli tabletlerde kullandığı toplam yuvarlak tuş sayısından 100 tane fazladır.

7. **Bu fabrikanın ürettiği tabletlerdeki toplam tuş sayısı kaçtır?**

- A) 260      B) 290      C) 320      D) 350      E) 410

8. **Bu fabrikanın ürettiği, A işletim sistemli tabletlerin sayısı, B işletim sistemli tabletlerin sayısına göre yüzde kaç daha azdır?**

- A) 50      B) 40      C) 25      D) 20      E) 15



1. Sedat, Serdar, Saliha ve Fatma'nın yaşları ile ilgili aşağıdaki bilgiler verilmiştir.

- Sedat ile Serdar'ın yaş farkı, Saliha ve Fatma'nın yaş farkının %40'ı kadardır.
- Sedat, Serdar'dan, Saliha da Fatma'dan yaşça büyüktür.
- Fatma, Saliha'nın yaşına geldiğinde Serdar ile Saliha'nın yaşları toplamı 76 olacaktır.
- Serdar ile Fatma'nın bugünkü yaşları toplamı 31'dir.

**Buna göre, Sedat ile Serdar arasındaki yaş farkı kaçtır?**

- A) 4      B) 6      C) 8      D) 10      E) 12

2. Yaser, Yekta ve Göktuğ'un yaşları ile ilgili aşağıdaki bilgiler verilmiştir.

- Yekta ve Göktuğ ikiz kardeşlerdir.
- Yaser; Yekta ve Göktuğ'un ağabeyidir.
- Yekta ve Göktuğ'un yaşları toplamı, 4 yıl sonra ağabeyleri Yaser'in yaşına eşit olacak ve üçünün yaşları toplamı 32 olacaktır.

**Buna göre, Yaser'in bugünkü yaşı kaçtır?**

- A) 8      B) 10      C) 12      D) 16      E) 20

3. 19AB yılında doğan Süleyman Bey, 19BA yılında üniversiteden mezun olmuştur. Süleyman Bey üniversiteden mezun olduktan 10 yıl sonra, 19C2 yılında evlenmiştir.

**Süleyman Bey 37 yaşında evlendiğine göre  $A + B + C$  toplamı kaçtır?**

- A) 5      B) 6      C) 11      D) 12      E) 13

4.



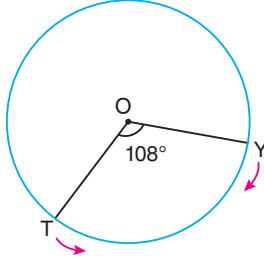
Bir marketin sattığı ton balığı konservesi ile somon balığı konservesi yukarıdaki görsellerde verilmiştir. Bu konservelerin raf ömürleri hakkında aşağıdakiler bilinmektedir.

- Bir ürünün raf ömrü, ürünün son kullanma tarihi ile üretim tarihi arasındaki zaman dilimidir.
- Ton balığı konservesinin raf ömrü, somon balığı konservesinin üretim tarihinin rakamları toplamı kadar yıldır.
- Somon balığı konservesinin raf ömrü, ton balığı konservesinin son kullanma tarihinin rakamları toplamı kadar yıldır.

**Buna göre,  $2A + B + 3C$  toplamı kaçtır?**

- A) 3      B) 5      C) 8      D) 9      E) 12

1.



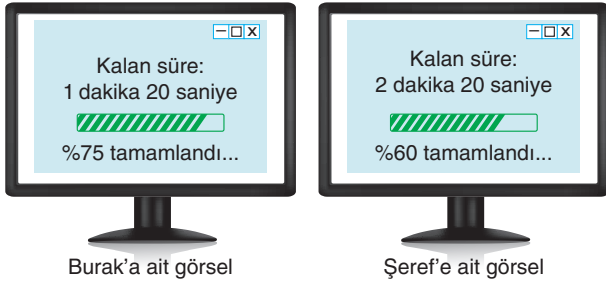
O merkezli dairesel pistin Y ve T noktasında bulunan iki kişi ile ilgili aşağıdaki bilgiler verilmiştir.

- Yekta Y noktasından, Tuna ise T noktasından yukarıda verilen şekilde gösterilen yönlerde aynı anda koşmaya başlamışlardır.
- Yekta'nın hızı Tuna'nın hızının 3 katıdır.
- Pistin çevresi 800 metredir.
- Yekta ve Tuna 4. kez karşılaşıp kadar 33 dakika geçmiştir.

**Buna göre Yekta'nın hızı dakikada kaç metredir?**

- A) 180 B) 120 C) 90 D) 80 E) 60

2.



Burak'a ait görsel

Şeref'e ait görsel

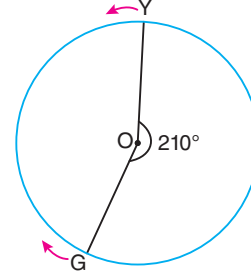
Burak ve Şeref'in bilgisayarlarının ekranlarına ait 2 görsel yukarıda verilmiştir. Burak ve Şeref'in bilgisayarlarına dosya yüklemelerine ait aşağıdaki bilgiler verilmiştir.

- Burak ve Şeref aynı boyuttaki dosyayı, aynı anda bilgisayarlarına yüklemeye başlamışlardır.
- Görseller aynı zamana aittir.

**Buna göre, Burak'ın bilgisayarının ekranında %50 tamamlandı yazdığı anda, Şeref'in bilgisayarının ekranında yazan kalan süre aşağıdakilerden hangisinde verilmiştir?**

- A) 2 dakika 40 saniye B) 3 dakika  
C) 3 dakika 10 saniye D) 3 dakika 20 saniye  
E) 3 dakika 40 saniye

3.



O merkezli dairesel pistin Y ve G noktasında bulunan iki kişi ile ilgili aşağıdaki bilgiler verilmiştir.

- Yasef Y noktasından, Göktuğ ise G noktasından yukarıda verilen şekilde gösterilen yönlerde aynı anda yürümeye başlamışlardır.
- Yasef'in hızı dakikada 12 metredir.
- Göktuğ'un hızı dakikada 18 metredir.
- Pistin çevresi 720 metredir.
- Yasef ve Göktuğ 6. kez karşılaştıklarında yürüyüşü bitirmişlerdir.

**Buna göre Göktuğ'un yürüdüğü toplam yolun, Yasef'in yürüdüğü toplam yoldan farkı kaç metredir?**

- A) 130 B) 390 C) 780 D) 800 E) 130

4.

Sedat, matematik kursundaki Yasin Öğretmen'den özel ders almak için saat 12:00'a randevu almıştır. Sedat, randevuya tam zamanında yetişebilecek şekilde yürüme hızını ayarlamış, sabit hızla saat 10:30'da evden yola çıkmıştır. Sedat, yolun yarısına geldiğinde, ders notlarını evde unuttuğunu farketmiş ve koşmaya başlamıştır. Sedat eve varıp, ders notlarını almış ve aynı hızla koşarak randevuya 30 dakika erken gelmiştir.

**Buna göre Sedat, eve vardığında saat kaçtır?**

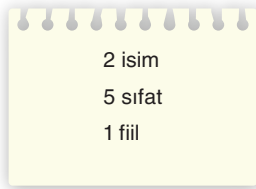
- A) 11:00 B) 11:10 C) 11:15 D) 11:20 E) 11:25



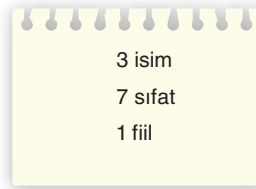
5. 160 gram tuzlu-su karışımının ağırlıkça %25'i tuzdur. Karışımından 60 gram su buharlaştırılırsa kalan karışımın yüzde kaç tuz olur?

A) 20 B) 25 C) 30 D) 35 E) 40

6. Türkçe öğretmeni Osman Bey, öğrencileri Akif ve Burhan'a iki farklı ödev vermiştir. Verilen ödevde Akif ve Burhan aşağıdaki listede verilen sayılarda kelime kullanarak cümleler kuracaklardır.



Akif'in ödevi



Burhan'ın ödevi

Akif ve Burhan ödevlerini tamamladıktan sonra kullandıkları isim ve sıfatları sayıyorlar ve aşağıdaki verilere ulaşıyorlar.

- Akif'in kullandığı sıfat sayısı, Burhan'ın kullandığı sıfat sayısına eşittir.
- Akif ve Burhan'ın ödevleri beraber değerlendirildiğinde toplam 174 adet isim kullanılmıştır.

**Buna göre, Akif ve Burhan'ın ödevlerinde kullandığı toplam kelime sayısı kaçtır?**

A) 650 B) 656 C) 660 D) 666 E) 670

7. 150 gram şekerli-su karışımının ağırlıkça %20'si şekerdir. Eklemesi gereken şeker miktarı  $x$  olmak üzere, karışım kaç gram şeker eklenirse karışımın şeker oranının %40 olacağını bulmak isteyen bir kişi aşağıdaki denklemlerden hangisini kullanmalıdır?

A)  $\frac{20+x}{150+x} = \frac{40}{100}$

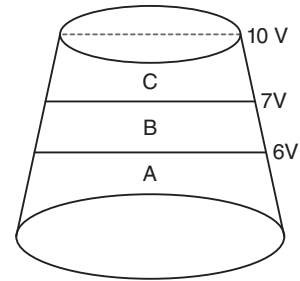
B)  $\frac{150 \cdot \frac{20}{100} + x}{150+x} = \frac{40}{100}$

C)  $\frac{\frac{20+x}{100}}{150+x} = \frac{40}{100}$

D)  $\frac{150 \cdot \frac{20}{100} + x}{150} = \frac{40}{100}$

E)  $\frac{150 \cdot \frac{20}{100} + x}{x} = \frac{40}{100}$

- 8.



Yukarıda bir deney tüpünün belli kısımlarına kadar hacimleri verilmiş ve bu hacimler A, B, C olarak adlandırılmıştır.

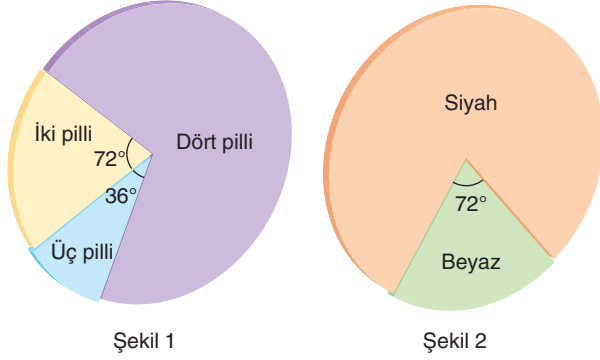
A kısmına alkol oranı %30 olan bir alkol-su karışımı doldurulduktan sonra, tüpün B kısmının tamamına alkol, C kısmının tamamına da su doldurularak bu kabın içindeki sıvı karıştırılmıştır.

**Oluşan yeni karışımın alkol oranı yüzde kaçtır?**

A) 18 B) 20 C) 24 D) 26 E) 28

1 - 2. soruları aşağıdaki bilgilere göre cevaplayınız.

Berk, bir oyuncak mağazasında bulunan tüm oyuncak arabaların çalıştığı pil sayısına ve renklerine göre dağılımlarını sırasıyla Şekil 1 ve Şekil 2'deki daire grafiğinde göstermiştir.



1. Bu oyuncak mağazasındaki iki pilli ve dört pilli arabaların toplam sayısı 144 olduğuna göre beyaz araba sayısı kaçtır?

A) 32 B) 30 C) 28 D) 24 E) 12

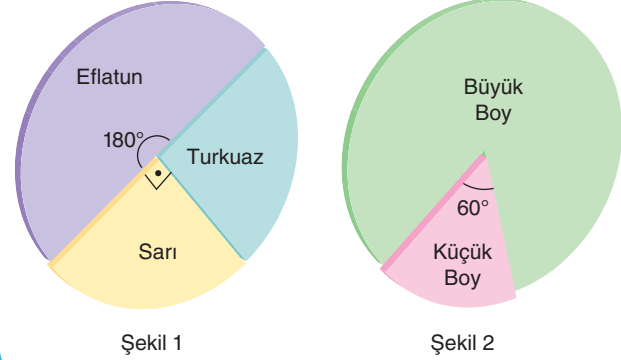
2. Dört pilli siyah arabaların sayısı, dört pilli beyaz arabaların sayısının 3 katı olan bu mağazada toplam araba sayısı 240'tır.

Buna göre iki pilli siyah arabaların ve üç pilli siyah arabaların toplam sayısı kaçtır?

A) 66 B) 50 C) 48 D) 40 E) 36

3 - 4. soruları aşağıdaki bilgilere göre cevaplayınız.

Selvi, ev eşyaları satan bir mağazada bulunan koltukların renklerine ve boylarına göre sayıca dağılımlarını sırasıyla Şekil 1 ve Şekil 2'deki daire grafiklerinde göstermiştir.



3. Bu mağazada bulunan eflatun ve sarı koltukların toplam sayısı, turkuaz koltukların toplam sayısından 36 tane fazla olduğuna göre büyük boy koltukların sayısı kaçtır?

A) 48 B) 54 C) 60 D) 72 E) 90

4. Küçük boy eflatun koltukların sayısı, büyük boy eflatun koltukların sayısından %50 daha az olan bu mağazada toplam koltuk sayısı 300'dür.

Buna göre büyük boy sarı ve turkuaz koltukların toplam sayısı kaçtır?

A) 50 B) 100 C) 150 D) 180 E) 210



5 - 6. soruları aşağıdaki bilgilere göre birbirlerinden bağımsız olarak cevaplayınız.

	5	6	7	8
8	B			
5				
9				
10				A

A karesinde bulunan bir taşın hareket ettirilmesi ile ilgili aşağıdaki bilgiler verilmiştir.

- Taşın olduğu karenin satır ve sütun numarası toplandığında sonuç çift ise sonuç olarak bulunan sayının rakamları toplamı taşın bulunduğu kareye yazılacak, eğer taşın olduğu karenin satır ve sütun numarası toplandığında sonuç tek sayı ise de sonuç olarak bulunan sayının rakamlarının çarpımı taşın olduğu kareye yazılacak.
- Taş sadece yukarı ve sola doğru hareket edecektir.
- A ve B karesi hariç taşın ilerlerken bulunduğu her karenin üzerinde yazan puanlar toplanarak taşın puanı oluşturulacaktır.
- Taş A karesinden B karesine getirilecektir.

5. Buna göre, taşın puanı en çok kaçtır?

- A) 14    B) 23    C) 27    D) 29    E) 31

6. Buna göre, taşın puanı en az kaçtır?

- A) 14    B) 15    C) 19    D) 23    E) 25

7 - 8. soruları aşağıdaki bilgilere göre birbirlerinden bağımsız olarak cevaplayınız.

Çelik, Veli, Selvi, Sedat ve Tuna başlangıçta bir torbadaki belli sayıda kalem paylaşarak bir oyun oynamaktadırlar. Belli sayıda kalem paylaşıldıktan sonra oyun aşağıdaki kurallara uygun olarak oynayıp tamamlanmaktadır.

- İsimlerinde en az bir ortak harf olan 2 kişiden birinde, diğerinden fazla kalem varsa, kalem sayısı fazla olan kişi, kalem sayısı az olan kişiye 1 kalem verecektir.
- İsimlerinde ortak harf olmayan ya da ortak harf olup aynı sayıda kaleme sahip olan kişiler arasında kalem alışverişi yapılmayacaktır.

Örneğin; bir turun başlangıcında ve sonunda bulunan kalem sayıları aşağıdaki tablolarda verilmiştir.

Turun Başlangıcı

Kişiler	Çelik	Veli	Selvi	Sedat	Tuna
Kalem Sayıları	9	8	8	6	5

Turun Sonu

Kişiler	Çelik	Veli	Selvi	Sedat	Tuna
Kalem Sayıları	6	8	8	8	6

7. Bir turun başlangıcında kişilerdeki kalem sayıları aşağıdaki tabloda verilmiştir.

Kişiler	Çelik	Veli	Selvi	Sedat	Tuna
Kalem Sayıları	10	9	8	8	6

Bu turun sonunda kişilerdeki kalem sayıları büyükten küçüğe nasıl sıralanır?

- A) 10-9-9-8-5    B) 10-9-9-7-6    C) 10-8-8-8-7  
D) 10-9-8-7-7    E) 10-10-7-7-7

8. Bir turun başlangıcında ve sonunda kişilerdeki kalem sayıları aşağıdaki tablolarda verilmiştir.

Turun Başlangıcı

Kişiler	Çelik	Veli	Selvi	Sedat	Tuna
Kalem Sayıları	9	6	7	A	7

Turun Sonu

Kişiler	Çelik	Veli	Selvi	Sedat	Tuna
Kalem Sayıları	6	7	B	8	6

Buna göre, A+B toplamı aşağıdakilerden hangisi olabilir?

- A) 17    B) 15    C) 13    D) 10    E) 9